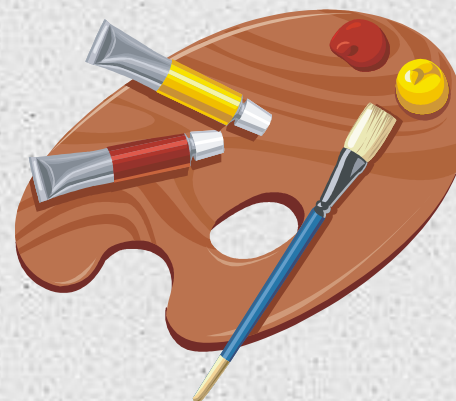




慶應義塾

杉並三田会



スケッチの会

世話人 本間 博 37文

絵筆を持つのは中学以来という初心者から個展を開くベテランまで絵を描くのが好きなメンバーが集まって 都内や近郊でスケッチを楽しんでいます。

例 会：毎月1回
グループ 展：毎年10月 久我山ギャラリー「アクロス」

年会費：1000円

これまでの履歴

例 会：
2002年（平成14年）11月スタート
2017年（平成29年）4月で138回目
グループ展：
2006年（平成18年）から初めて
2016年（平成28年）で11回目

現在の会員数：33名

1月2月は室内スケッチ・3月から屋外スケッチ

静物のスケッチ



女性モデルのスケッチ



三田キャンパス



スケッチ後の食事会





栃木県みかも山春景色
伊部雄介



モデルさん
勝呂光子



慶應図書館
大森正幹



焼岳
豊田紀代子



神田川
松野幸子



清澄庭園
本間博

7月12日 スケッチの会

<7月例会のご報告>



スケッチの会7月例会はどんよりとした梅雨空の7月12日(火)午前10時JR浜松町駅北口改札口に10名集合。例年7月例会は猛暑のため今回は駅から徒歩1分の旧芝離宮恩賜庭園で



開催しました。庭園内の藤棚付近で集合写真を撮り回遊式の庭園内を散策。雪見灯籠、石柱、大山等スケッチポイントを求めて歩きスケッチに入りました。折から日差しも出てきましたが緑陰で涼しい風もありまずまずのスケッチ日和となりました。

12時40分に再度藤棚に集合し食事場所では食事に専念するためあらかじめ今日の作品の披露会をここで済ませ12時55分に昼食会場に向かい午後1時予約の「あえん」で約30種類の和食ヘルシー料理、デザート、ドリンクなど60分千円の「和食バイキング」をほぼ時間いっぱい満喫し 次回例会のご案内のあと散会しました。



第11回グループ展

スケッチの会第11回グループ展は10月7日(金)久我山「アクロス」で初日を迎えました。

出展者20名、作品総数42点。当期間は台風の影響もなく比較的恵まれた天候で来場者は三田会関係者をはじめ近隣住民、出展者の知人の方々

で狭い会場は賑い来場者数409名と盛況裡に終了することができました。11回目となる今回は特別企画として「井の頭線の各駅と電車を描く」、そしてこれまでの杉並近郊の絵をまとめた「地域を描く」をアルバムとしてまとめ閲覧に供するなど出展者各人の個性的な絵と共に来場者に楽しんでいただけたと感じています。

